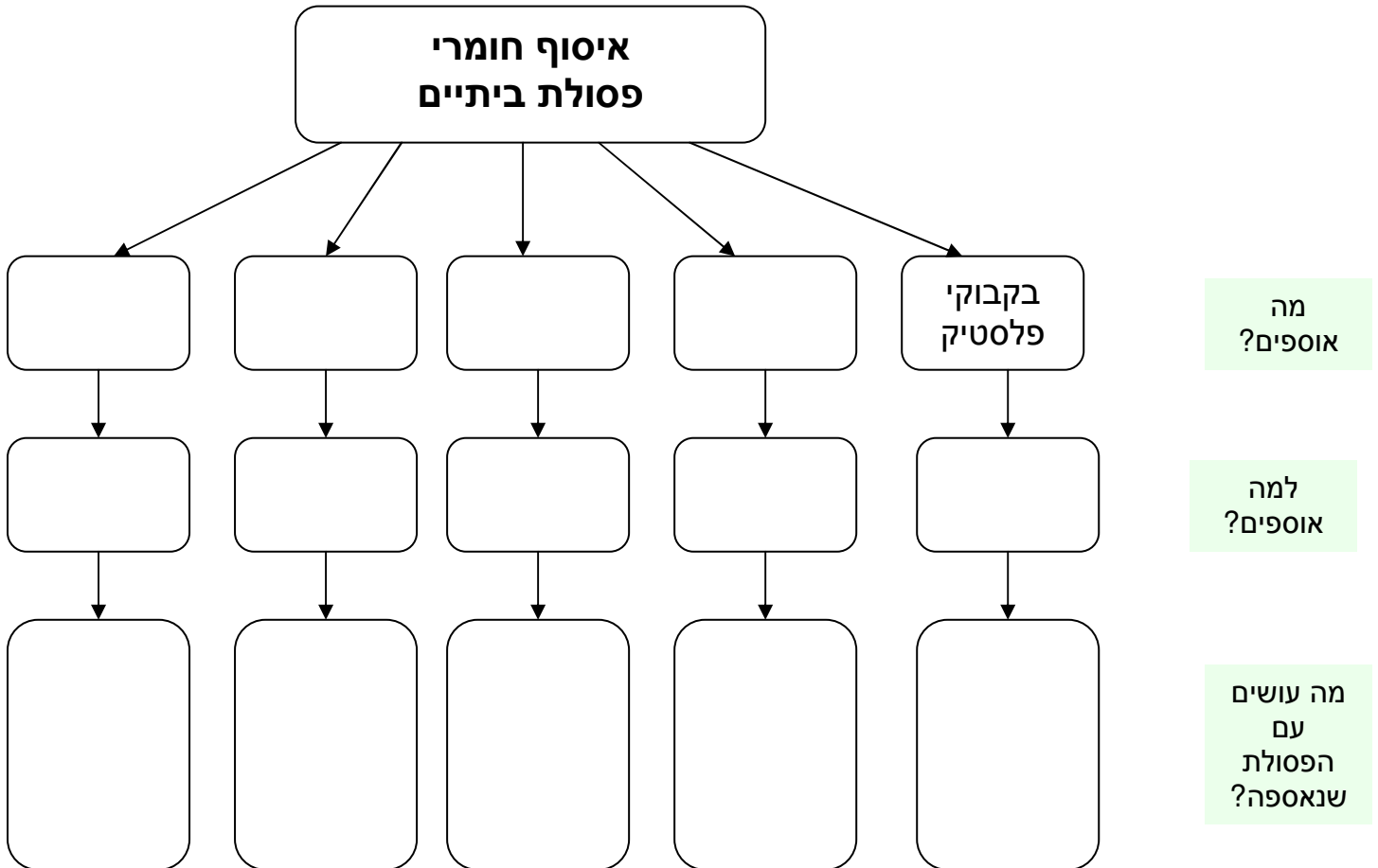


מסכמים – טיפול בפסולת

1. השלימו את התרשים הבא:



א. מהי פסולת ביתית?

מי מייצר פסולת ביתית?
תנו דוגמא לפסולת ביתית:

ב. מהי פסולת מסחרית?

מי מייצר פסולת מסחרית?
תנו דוגמא לפסולת מסחרית:

ג. מהי פסולת גזם?

מי מייצר פסולת גזם?
תנו דוגמא לפסולת גזם:

ד. מהי פסולת מוצקה?

תנו דוגמא לפסולת מוצקה:

לשם היכרות עם סוגי הפסולת המזכרים בשאלות, השתמשו במילון הנמצא בכתובת:
<http://www.cbs.gov.il/reader/Milon/Milon.html?OnlyFinal=0>

2. לפניכם נתונים על כמות השלכת פסולת מוצקה ביתית, מסחרית וגזם במדינת ישראל בשנים 2007-2008. הנתונים ממוינים לפי מחוזות במדינת ישראל. המספרים הם ביחידות משקל טון. מקור הנתונים: הלשכה המרכזית לסטטיסטיקה, שנתון סטטיסטי 2009

טבלה: פסולת מוצקה ביתית מסחרית וגזם לפי מחוזות לשנה

מחוז	כמות פסולת בשנת 2007	כמות פסולת בשנת 2008
ירושלים	434,829	426,389
צפון	652,594	687,519
חיפה	544,254	547,902
המרכז	1,113,016	1,145,807
תל אביב	899,941	905,552
הדרום	592,363	611,345
יהודה ושומרון	115,301	123,877

המקור נמצא בכתובת http://www.cbs.gov.il/shnaton60/st27_16.pdf

ענו על השאלות הבאות:

- א. העבירו את הטבלה לגיליון אלקטרוני אקסל.
- ב. מחקו את סימני ה- , כדי שתוכלו להשתמש בנתונים ללא תקלות.
- ג. מיינו את הטבלה לפי כמות פסולת בשנת 2007.
- ד. שרטטו גרף המציג את כמות הפסולת בשנת 2007 במדינת ישראל.
- ה. באיזה מחוז כמות הפסולת היא הגדולה ביותר לשנת 2007?
חשבו וכתבו מדוע דווקא במחוז זה כמות הפסולת היא הגדולה מבין המחוזות?
- ו. כיצד תושפע כמות הפסולת במחוז זה, אם 40% מהתושבים יעברו למחוז אחר?
ו. מיינו את המחוזות לפי סדר א"ב
- ז. שרטטו גרף המשווה בין כמות הפסולת בשנת 2007 לכמות הפסולת בשנת 2008 בכל המחוזות במדינת ישראל.
- ח. איזה גרף בחרתם?
מדוע?
- ט. הביטו על התרשים וענו: באיזה מחוז הייתה העלייה הגדולה ביותר בכמות הפסולת משנת 2007 לשנת 2008?
- י. מה יכולה להיות הסיבה לעלייה זו? פרטו מספר סיבות!
י"א. מה תוכלו להמליץ לראשי הערים במחוז זה, לשנות ולפרסם בין התושבים, כדי שכמות הפסולת תקטן לקראת שנת 2010?

3. לפניכם נתונים לגבי כמויות פסולת מוצקה ממוחזרת במדינת ישראל בין השנים 2003-2008. המספרים הם ביחידות משקל טון.

מקור הנתונים: הלשכה המרכזית לסטטיסטיקה, שנתון סטטיסטי 2009

טבלה: פסולת מוצקה ממוחזרת לפי סוג

סוג	2003	2004	2005	2006	2007	2008
פסולת אורגנית	355,899	362,309	332,053	353,962	499,151	490,318
נייר ועיתון	196,635	214,622	231,123	245,249	257,855	267,640
גזם ועץ	189,260	167,841	174,428	175,524	183,962	188,785
מתכות	350,930	452,542	507,585	423,179	560,856	574,795
פלסטיק	19,232	17,289	22,608	24,556	26,304	29,282
שמן משומש	16,506	18,373	19,883	20,041	23,043	25,720
אחר*	48,641	55,422	64,570	44,297	62,715	69,320

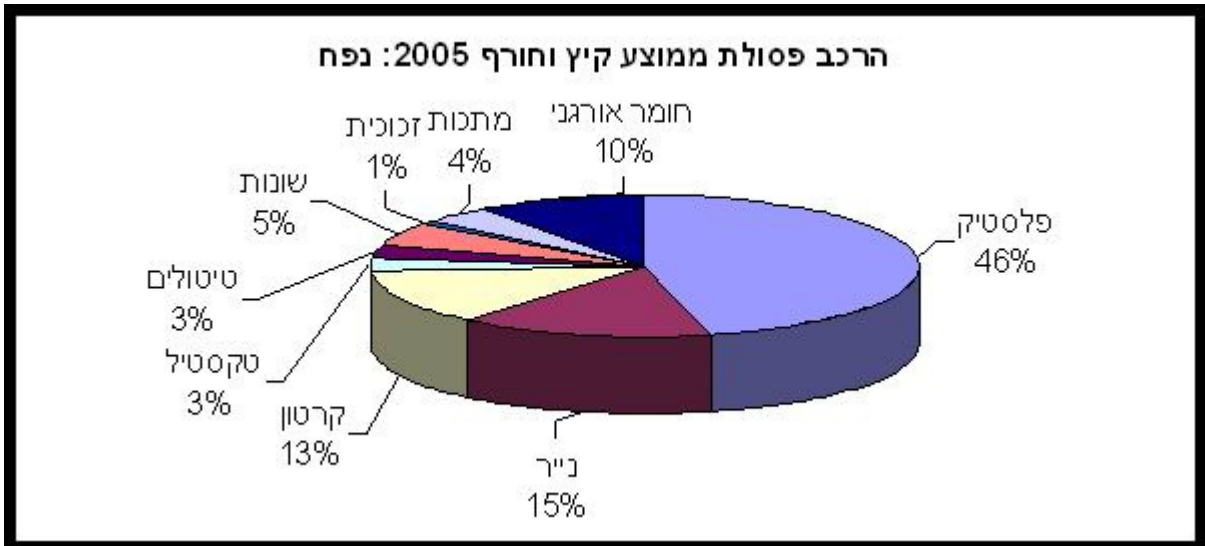
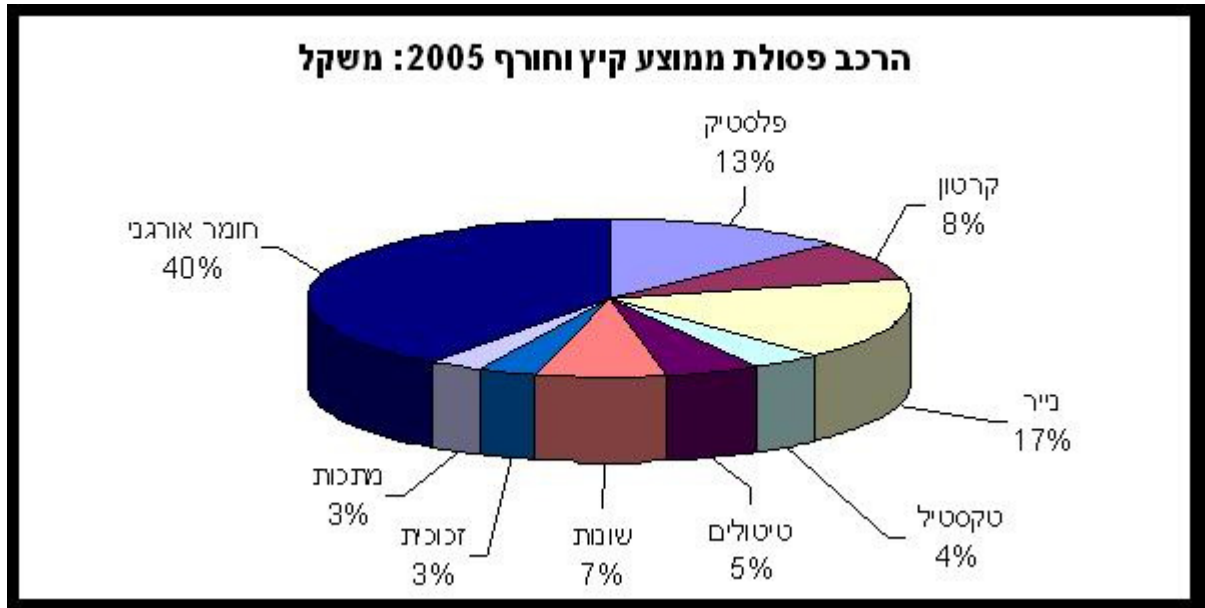
* מצברים, פסולת בנין, צמיגים, זכוכית, טקסטיל וטונרים

המקור נמצא בכתובת http://www.cbs.gov.il/shnaton60/st27_15.pdf

ענו על השאלות הבאות:

- א. איזה סוג פסולת היא בעלת המשקל הגדול ביותר מבין כל סוגי הפסולת שבטבלה?
מדוע?
- ב. איזה סוג פסולת היא בעלת המשקל הקטן ביותר מבין כל סוגי הפסולת שבטבלה?
מדוע?
- ג. העבירו את הטבלה לגיליון אלקטרוני אקסל.
- ד. מחקו את סימני ה- , כדי שתוכלו להשתמש בנתונים ללא תקלות.
- ה. שרטטו תרשים המציג את התפלגות סוגי הפסולת בשנת 2006.
איזה תרשים בחרתם? מדוע?
- ו. שרטטו תרשים המשווה בין סוגי הפסולת השונים לאורך השנים 2003-2008.
איזה תרשים בחרתם? מדוע?
- ז. איזה סוג פסולת, משקלו גדל בצורה מירבית לאורך השנים?
- ח. איזה סוג פסולת, משקלו קטן לאורך השנים?
- ט. מה המגמה הכללית המתוארת בתרשים?
- י. כיצד ישתנו הרכב סוגי הפסולת במדינות לא מפותחות (תוחלת חיים נמוכה, תעשייה לא מפותחת, שיעור ילודה גבוה)? הסבירו את תשובתכם.
- יא. מה קורה לסוגי הפסולת השונים, אם היו נטמנים באדמה?
דרגו את סוגי הפסולת לפי זמן התפרקותם.

4. לפניכם נתונים בנושא הרכב הפסולת בישראל.



* בכל מקום שכתוב משקל-הכוונה היא למסה.

* שונות: פסולת נוזלית, גומי ועוד

המקור נמצא בכתובת:

<http://www.sviva.gov.il/Environment/bin/en.jsp?enPage=BlankPage&enDisplay=view&enDispWhat=Object&enDispWho=News^13321&enZone=News>

ענו על השאלות הבאות:

- בנו טבלה המציגה את הרכב סוגי הפסולת השונים באחוזים על בסיס משקלי
 - ידוע שנפח הפסולת בישראל בשנה שווה ל- 24 מיליון מטרים מעוקבים.
 - בנו טבלה המציגה את הרכב סוגי הפסולת השונים ביחידות נפח (מטר מעוקב).
- ג. מדוע משקל הפלסטיק קטן פי 3.5 מנפחו באותה כמות?

הסבירו!

ד. מדוע משקל החומר האורגני גדול פי 4 מנפחו באותה כמות?
הסבירו!

5. בחרו את אחד מחומרי הפסולת המוזכרים בשאלה 4.
חקרו את דרכי הרחקתו מתחום המחיה שלכם.
היעזרו באתר



בכתובת <http://www.environment.gov.il>

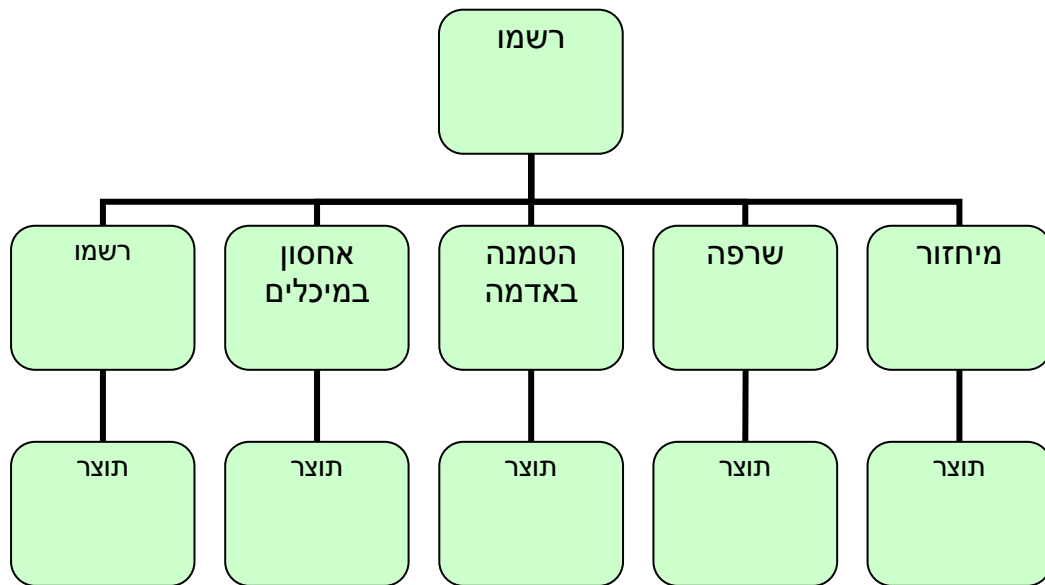


ובאתר

בכתובת <http://lib.cet.ac.il/pages/item.asp?item=2850&kwd=2812>

1. השלימו את התרשים הבא: (היעזרו באפשרות תרשים)

תרשים: סילוק הפסולת מתחום המחיה שלי



שם חומר הפסולת

איך מרחיקים?

מה קורה לפסולת לאחר תהליך הרחקה?

2. חשבו על דרכים נוספות לשימוש בפסולת החומר שבחרתם.
בחרו דרך אחת ומלאו לו כרטיס הצעת סילוק פסולת.

הבעיה: סילוק החומר ...
רעיון לביצוע:
דרישות ציוד לביצוע:
דרישות כח אדם לביצוע:
יתרונות הרעיון:
חסרונות הרעיון: