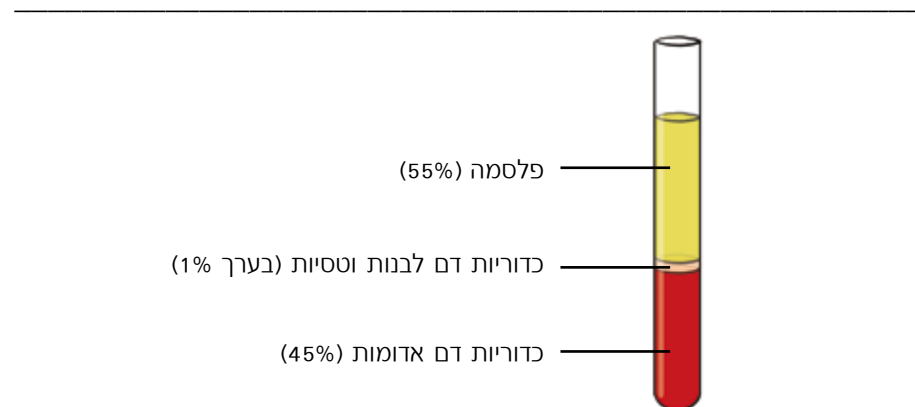


הרכב הדם

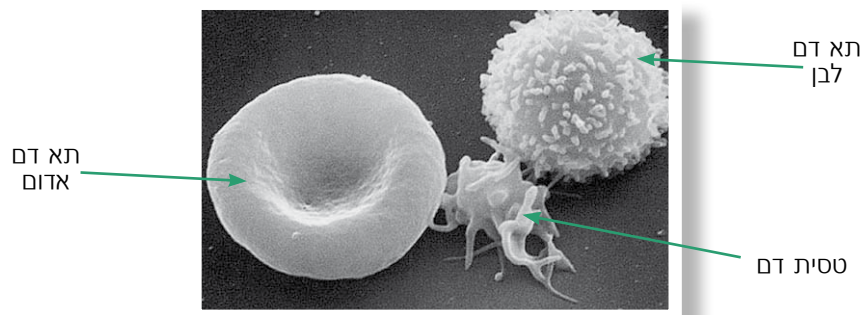
הדם מורכב מ**נוזל דם**, הנקרא פלסמה ו**מתאי דם**. נוזל הדם מורכב מ-90% מים ומחומרים שונים המומסים בהם, כמו **חלבונים וסוכרים**. תאי הדם מובילים בזרם נוזל הדם. מבחינים בשלושה סוגים של תאים: **תאי דם אדומים** המובילים את החמצן לתאים וקולטים מהתאים פחמן דו-חמצני. תאי הדם האדומים נוצרים במח העצם. הם חסרי גרעין ומכילים חלבון הנקרא המוגלובין, המכיל ברזל וקושר חמצן. הקשרים בין החמצן להמוגלובין הם רופפים, כך שמתאפשר ניתוק מהיר ויעיל של החמצן מתאי הדם והעברתו לתאי גוף. מולקולות ההמוגלובין, המכילות אטומי ברזל, מקנות לדם את צבעו האדום. לתאי הדם האדומים קרום גמיש מאוד, כך שהם מסוגלים לעבור בנימי דם שהם דקים יותר אף מתאי הדם עצמם; **תאי דם לבנים** המשתתפים בהגנה על הגוף מפני מזהמים כגון חיידקים ונגיפים; **טסיות דם** המשתתפות בתהליך קרישת הדם ותפקודן למנוע איבוד דם בשעת פציעה.

שאלה ?

נוזל הדם מכיל כ-90% מים, מה היתרון בכך? _____



יחס מרכיבי הדם



תא דם לבן, טסית דם ותא דם אדום

צולם באמצעות מיקרוסקופ אלקטרוני סורק (SEM)

קרישת דם: תהליך שבו הדם, שנמצא במצב נוזלי בדרך כלל, יוצר גושים מוצקים - קרישים. הקרישים מורכבים מתאי דם אדומים, מטסיות דם ומסיבים של החלבון פיברין. קריש הדם יוצר מבנה שמטרתו לחסום את זרימת הדם מכילי הדם הפגוע. כך מנגנון זה מגן מפני איבוד דם.